

# Datev Schnittstelle ab 01.101.2018

## Vorraussetzung

1. Für den Import muß das Exe mindestens Rev 2.1-13/642 sein, sonst geht der Import-Dialog nicht
2. FIBU-Funktion wurde erweitert (weitere Prüfungen vorm Export), neues EXE nur bei Stammkunden
3. Makro Kommando "ExportFibuStapel" wird benötigt, daß die Daten nicht nur ausgegeben werden, sondern auch die zugehörigen Belege verbucht werden.

## Installation

1. Ordner module/ifw\_datev einspielen
2. Fakt.mrc alte Buchungsstapel-Exporte deaktivieren, Parameter lassen
3. In Ausgabeformularen die Datei Buchungsstapel\_Ausgabeformulare.csv importieren, sind Druckmenüpunkte, die für die Makrofunktion ExportFibuStapel benötigt werden.
4. Verzeichnis ifw\reports\datev anlegen

Ordner einspielen, Druckmenüpunkte importieren, alte Menüpunkte auskommentieren. Bei Importen (eher selten): EXE auf Version prüfen

In Programm muß filedialog.htm vorhanden sein.

## fakt.mrc

Standard fakt.mrc Menüpunkte auskommentieren:

```
MENUITEM " Buchungsstapel -> DATEV anh.,ngen " 0x80d
MENUITEM " Buchungsstapel -> DATEV □berschreiben " 0x80c
SEPARATOR
MENUITEM " øDATEV-Datentr.,ger anschauen " 0x80f
MENUITEM " DATEV -> Buchungsstapel " 0x80e
```

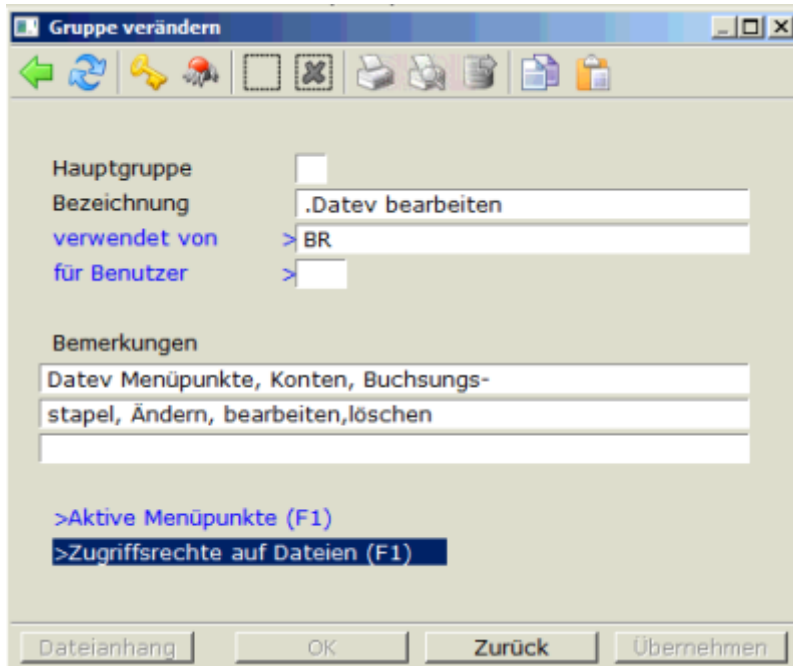
ifw\_datev/fakt.mrc: Bei Kunden mit Fibu den menüpunkt :Kontenneuanlage → Datev aktivieren Bei den anderen deaktivieren (ohne Fibu)

## Druckmenüs installieren

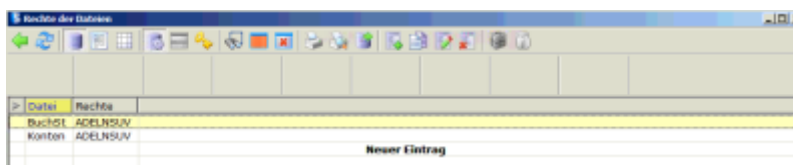
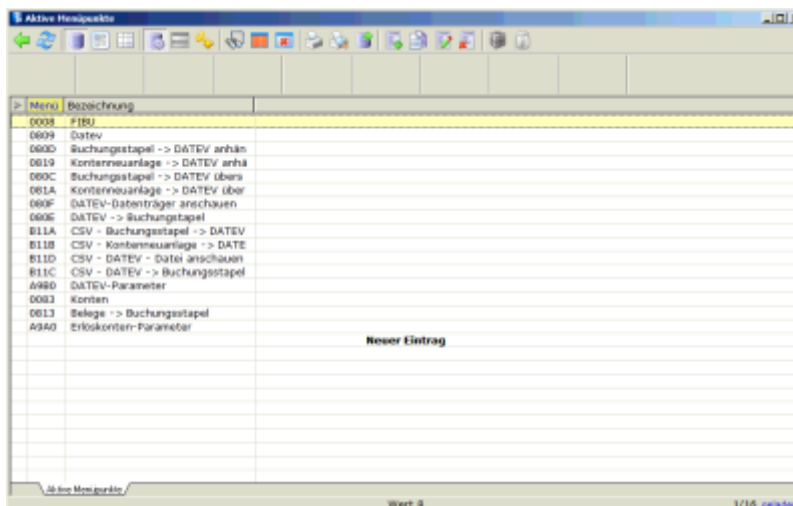
Datei install/druckmenue.csv nach ifw/daten kopieren und im IFW aus vorlaz heraus installieren/importieren

## Zugriffrechte einstellen

[Zugriffsrechte auf die neuen Menüpunkte prüfen und einstellen.](#)



.Datev bearbeiten  
Datev Menüpunkte, Konten, Buchungstapel, Ändern, löschen



Datei	Rechte
Buchst	ADELNSUV
Konten	ADELNSUV

**Dateien:**

buchsti1_510.imu	Importvorlage für Buchungstapel DATEV
Buchungstapel_Ausgabeformulare.csv	Druckmenüpunkte s.o.
Datev_Anschauen.pru	Funktion DATEV-Datei anschauen
Datev_Buchungstapel.dvu	Ausgabeformular DATEV-Export (Schnittstellenprogrammierung)

Datev_Buchungsstapel.pru	Makro DATEV-Export (Dateihandling, Ausgabe)
Datev_Importieren.pru	Makro DATEV-Import (Dateihandling, Import)
Datev_Kontenbeschriftungen.dvu	Ausgabeformular DATEV-Export (Schnittstellenprogrammierung)
Datev_Kontenbeschriftungen.pru	Makro DATEV-Export (Dateihandling, Ausgabe)
fakt.mrc	Menüpunkte DATEV
menu*.\$00	Aufruf Makros der Menüpunkten, rufen die *.pru auf

## Vorgehensweise:

- Ablauf ist der gleiche wie früher.
- Zielverzeichnis ist das gleiche wie früher
- Es entstehen Dateien mit Zeitstempel im Namen
- Zusätzlich entstehen in ifw\reports die gleichen Dateien.

From:  
[IFW Wiki - www.wiki.ifw.de](http://www.wiki.ifw.de)

Permanent link:  
[https://wiki.ifw.de/wiki/doku.php?id=zusatzmodule:datev\\_schnittstelle\\_2018\\_installation&rev=1521112967](https://wiki.ifw.de/wiki/doku.php?id=zusatzmodule:datev_schnittstelle_2018_installation&rev=1521112967)

Last update: **15.03.2018 12:22**

