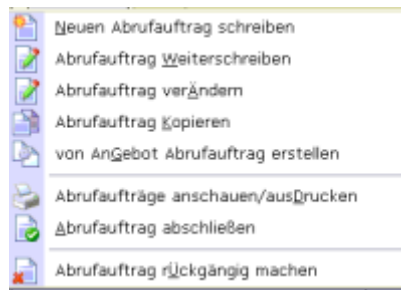


Abrufaufträge / Rahmenverträge mit Kunden

Das Modul ermöglicht die Überwachung von vereinbarten Abnahmekontingenten. Dazu werden Abrufaufträge angelegt, die zusätzlich zu den üblichen Aufträgen Restmengen und Betrag enthalten können. Werden Ausgangsbelege (Aufträge, Lieferschein, ...) zu einem Abrufauftrag geschrieben führt das IFW diese Mengen als absolute und prozentuale Angaben automatisch weiter. Die noch offenen Restmengen sind so zu jedem Zeitpunkt einsehbar.

Such- und Sortiermöglichkeit der Abrufaufträge besteht nach Nummer, Kundennummer, Kundenname, Anlagedatum, Endtermin, Status und Bestellnummer.

Menüpunkte



Listen

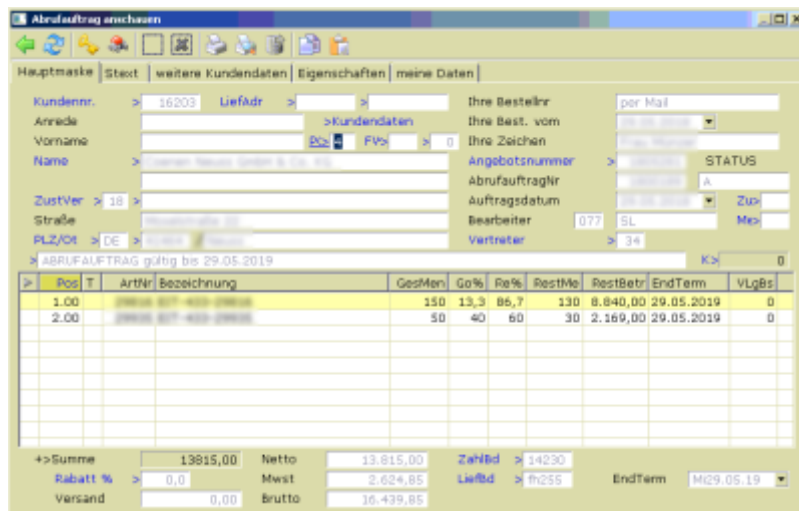
Abrufauftrag	Nummer	Kunde / Kunde	Vertrags	Datum	Gesamttrag	EndTerm	STATUS	Ubr
	1100000	Wolke / Wolke		29.11.2011	17.566,78	So30.06.13	AE	3
	1100001	Wolke / Wolke		30.11.2011	54.814,18	Mo31.12.12	AE	3
	1100002	Wolke / Wolke		30.11.2011	1.961,28	Fr30.11.12	AE	3
	1100003	Wolke / Wolke		06.12.2011	997,18	Mo31.12.12	AE	3
	1100004	Wolke / Wolke		08.12.2011	7.896,84	Fr28.12.12	AE	3
	1100005	Wolke / Wolke		14.12.2011	154.700,00	So31.02.13	AE	3
	1100006	Wolke / Wolke		14.12.2011	117.580,00	So30.06.13	AE	3
	1100007	Wolke / Wolke		14.12.2011	82.879,93	So31.05.13	AE	3
	1100008	Wolke / Wolke		14.12.2011	379.230,00	So31.05.13	AE	3
	1100009	Wolke / Wolke	FGG	14.12.2011	3.390,64	Mo31.12.12	AE	3
	1100010	Wolke / Wolke		14.12.2011	33.594,19	So30.06.13	AE	3
	1100011	Wolke / Wolke		15.12.2011	0,00	Di31.02.13	AE	3
	1100012	Wolke / Wolke		19.12.2011	8.568,00	Mo31.12.12	AE	3
	1100013	Wolke / Wolke		20.12.2011	31.427,90	Di30.04.13	AE	3
	1100014	Wolke / Wolke		20.12.2011	3.224,54	Mo31.12.12	AE	3
	1100015	Wolke / Wolke		20.12.2011	5.212,00	Mo31.12.12	AE	3
	1100016	Wolke / Wolke		21.12.2011	117.031,00	KW 14/13	AE	3
	1100017	Wolke / Wolke		22.12.2011	6.872,28	Mo31.12.12	AE	3
	1100018	Wolke / Wolke		22.12.2011	26.409,40	Mo31.12.12	AE	3
	1100019	Wolke / Wolke		22.12.2011	633,00	Mo31.12.12	AE	3
	1100020	Wolke / Wolke		22.12.2011	39.200,00	Mo31.12.12	AE	3
	1100021	Wolke / Wolke		22.12.2011	2.856,00	Mo31.12.12	AE	3
	1100022	Wolke / Wolke		22.12.2011	41.800,00	Mo31.12.12	AE	3

Die Liste der Abrufaufträge

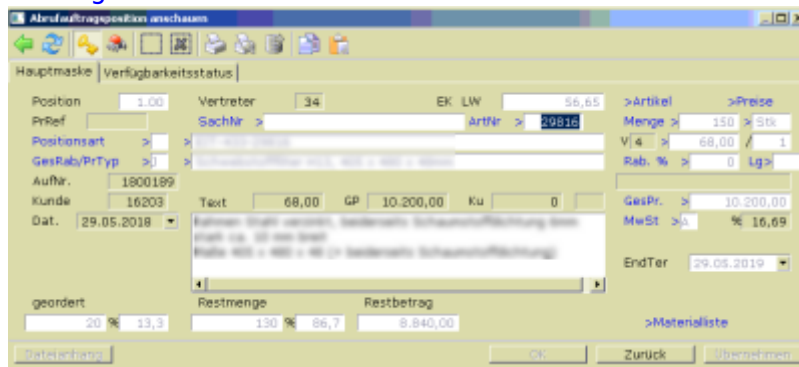
Abrufauftrag	Nummer	Kunde / Kunde	Vertrags	Leifurz	Datum	STATUS	Zwe. Besteller	Zwe. Datum
	1100000	Wolke / Wolke			29.11.2011	AE		
	1100001	Wolke / Wolke			30.11.2011	AE		
	1100002	Wolke / Wolke			30.11.2011	AE		
	1100003	Wolke / Wolke			06.12.2011	AE		
	1100004	Wolke / Wolke			08.12.2011	AE		
	1100005	Wolke / Wolke			14.12.2011	AE		
	1100006	Wolke / Wolke			14.12.2011	AE		
	1100007	Wolke / Wolke			14.12.2011	AE		
	1100008	Wolke / Wolke			14.12.2011	AE		
	1100009	Wolke / Wolke	FGG		14.12.2011	AE		
	1100010	Wolke / Wolke			14.12.2011	AE		
	1100011	Wolke / Wolke			15.12.2011	AE		
	1100012	Wolke / Wolke			19.12.2011	AE		
	1100013	Wolke / Wolke			20.12.2011	AE		
	1100014	Wolke / Wolke			20.12.2011	AE		
	1100015	Wolke / Wolke			20.12.2011	AE		
	1100016	Wolke / Wolke			21.12.2011	AE		
	1100017	Wolke / Wolke			22.12.2011	AE		
	1100018	Wolke / Wolke			22.12.2011	AE		
	1100019	Wolke / Wolke			22.12.2011	AE		
	1100020	Wolke / Wolke			22.12.2011	AE		
	1100021	Wolke / Wolke			22.12.2011	AE		
	1100022	Wolke / Wolke			22.12.2011	AE		

Die Liste der Abrufaufträge mit Kundenangaben

Masken

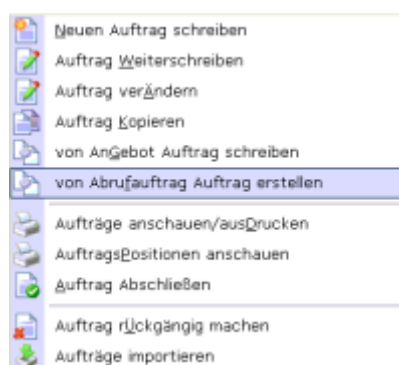


Der Datensatz "Abrufauftrag"

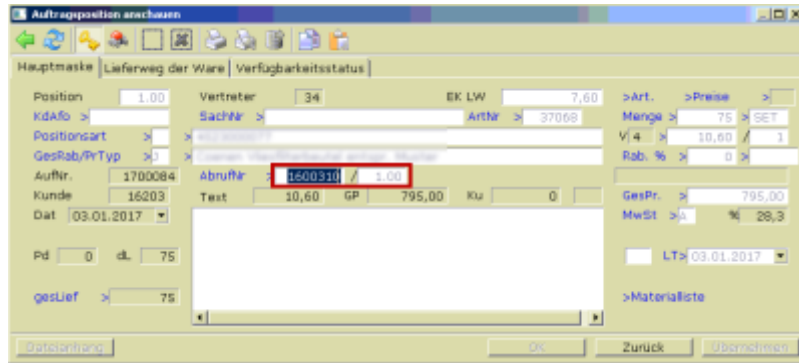


Eine Position eines Abrufauftrag.

Auftrag



Der Menüpunkt um vom Abrufauftrag einen Auftrag anzulegen



Eine Position mit Bezug zu einem Abrufauftrag

Ausdrucke

Der Ausdruck Liste der Abrufaufträge für Excel (Ausschnitt)

From:
[IFW Wiki - www.wiki.ifw.de](http://www.wiki.ifw.de)

Permanent link:
<https://wiki.ifw.de/wiki/doku.php?id=zusatzmodule:abrufauftrag&rev=1533638147>

Last update: **07.08.2018 12:35**

