

Abrufaufträge / Rahmenverträge mit Kunden

Das Modul ermöglicht die Überwachung von vereinbarten Abnahmekontingenten. Dazu werden **Abrufaufträge** angelegt, die zusätzlich zu den üblichen Aufträgen Restmengen und Betrag enthalten können. Werden Ausgangsbelege (Aufträge, Lieferschein, ...) zu einem Abrufauftrag geschrieben führt das IFW diese Mengen als absolute und prozentuale Angaben automatisch weiter. Die noch offenen Restmengen sind so zu jedem Zeitpunkt einsehbar.

Such- und Sortiermöglichkeit der Abrufaufträge besteht nach Nummer, Kundennummer, Kundenname, Anlagedatum, Endtermin, Status und Bestellnummer.

Menüpunkte



Listen

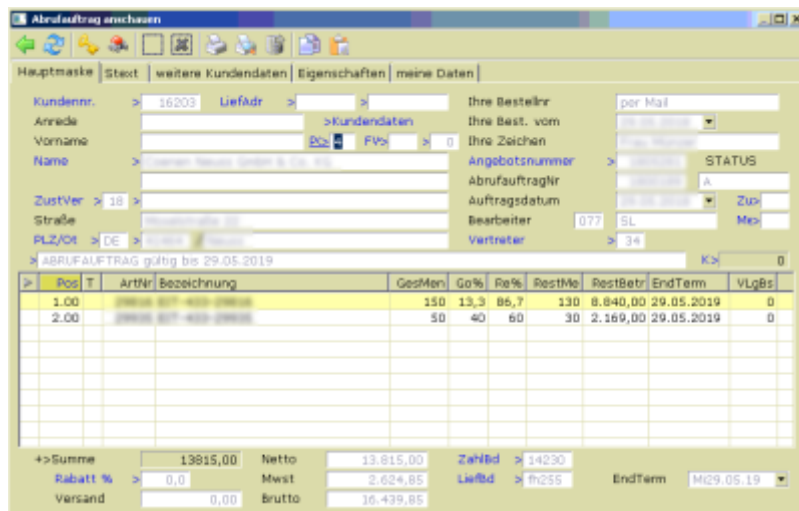
Nummer	Kunde	Datum	Status
1100000		26.11.2011	AE
1100001		26.11.2011	AE
1100002		30.11.2011	AE
1100003		06.12.2011	AE
1100004		08.12.2011	AE
1100005		14.12.2011	AE
1100006		14.12.2011	AE
1100007		14.12.2011	AE
1100008		14.12.2011	AE
1100009		14.12.2011	AE
1100010		14.12.2011	AE
1100011		15.12.2011	AE
1100012		19.12.2011	AE
1100013		20.12.2011	AE
1100014		20.12.2011	AE
1100015		20.12.2011	AE
1100016		21.12.2011	AE
1100017		22.12.2011	AE
1100018		22.12.2011	AE
1100019		22.12.2011	AE
1100020		22.12.2011	AE
1100021		22.12.2011	AE
1100022		22.12.2011	AE

Die Liste der Abrufaufträge

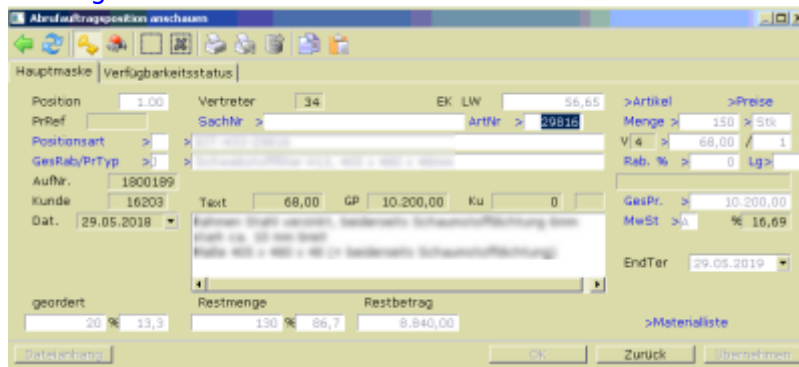
Nummer	Kunde	Datum	Status	Zus. Besteller	Zus. Datum
1100000		26.11.2011	AE		
1100001		26.11.2011	AE		
1100002		30.11.2011	AE		
1100003		06.12.2011	AE		
1100004		08.12.2011	AE		
1100005		14.12.2011	AE		
1100006		14.12.2011	AE		
1100007		14.12.2011	AE		
1100008		14.12.2011	AE		
1100009		14.12.2011	AE		
1100010		14.12.2011	AE		
1100011		15.12.2011	AE		
1100012		19.12.2011	AE		
1100013		20.12.2011	AE		
1100014		20.12.2011	AE		
1100015		20.12.2011	AE		
1100016		21.12.2011	AE		
1100017		22.12.2011	AE		
1100018		22.12.2011	AE		
1100019		22.12.2011	AE		
1100020		22.12.2011	AE		
1100021		22.12.2011	AE		
1100022		22.12.2011	AE		

Die Liste der Abrufaufträge mit Kundenangaben

Masken

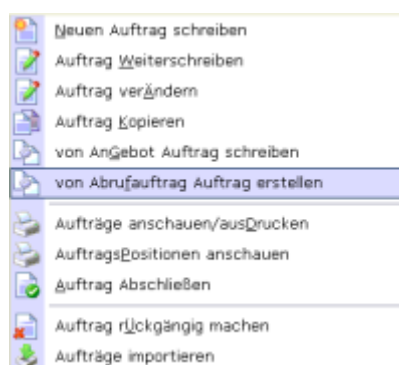


Der Datensatz "Abrufauftrag"



Eine Position eines Abrufauftrag.

Auftrag



Der Menüpunkt um vom Abrufauftrag einen Auftrag anzulegen

The screenshot shows a software interface for viewing an order position. The window title is 'Auftragsposition anschauen'. The main area contains several fields for order details. A red box highlights the 'Abrufnr.' field, which contains the value '1600320' and '1.00'. Other visible fields include 'Position: 1.00', 'KdAfo', 'SachNr.', 'ArtNr.', 'Menge', 'Vf', 'Rab. %', 'Auftr.', 'Kunde', 'Dat', 'Pd', 'gesLief', 'GestPr.', and 'MwSt'. Buttons at the bottom include 'Datenlink', 'OK', 'Zurück', and 'Übernehmen'.

Eine Position mit Bezug zu einem Abrufauftrag

From:

[IFW Wiki - www.wiki.ifw.de](http://www.wiki.ifw.de)

Permanent link:

<https://wiki.ifw.de/wiki/doku.php?id=zusatzmodule:abrufauftrag&rev=1533637718>

Last update: **07.08.2018 12:28**

