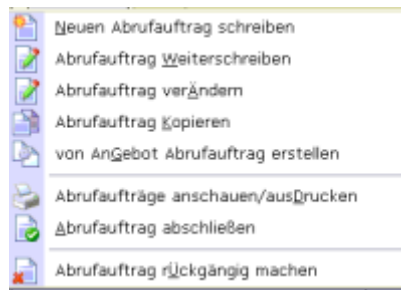


# Abrufaufträge / Rahmenverträge mit Kunden

Das Modul ermöglicht die Überwachung von vereinbarten Abnahmekontingenten. Dazu werden Abrufaufträge angelegt, die zusätzlich zu den üblichen Aufträgen Restmengen und Betrag enthalten können. Werden Ausgangsbelege (Aufträge, Lieferschein, ...) zu einem Abrufauftrag geschrieben führt das IFW diese Mengen als absolute und prozentuale Angaben automatisch weiter. Die noch offenen Restmengen sind so zu jedem Zeitpunkt einsehbar.

Such- und Sortiermöglichkeit der Abrufaufträge besteht nach Nummer, Kundennummer, Kundenname, Anlagedatum, Endtermin, Status und Bestellnummer.

## Menüpunkte



## Listen

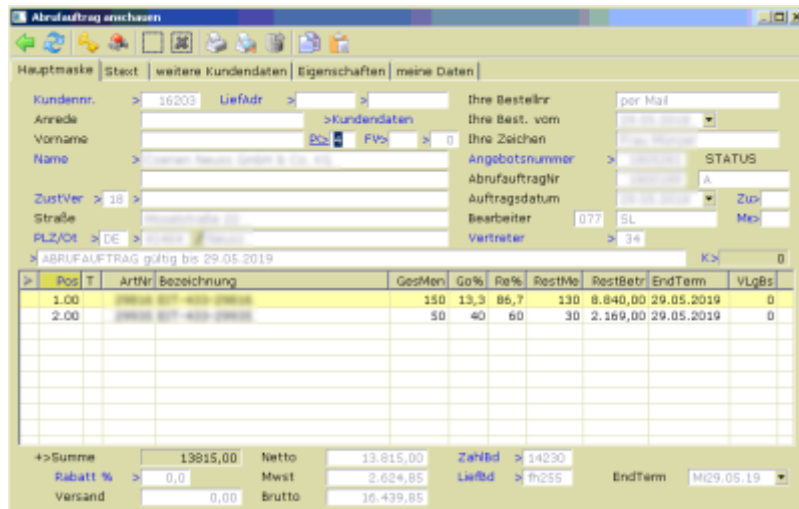
Nummer	Kunde	Datum	Gebetrag	EndTerm	STATUS	Ubr
1100000		26.11.2011	17.566,76	So30.06.13	AE	3
1100001		26.11.2011	54.814,18	Mo31.12.12	AE	3
1100002		30.11.2011	1.961,28	Fr30.11.12	AE	3
1100003		06.12.2011	997,18	Mo31.12.12	AE	3
1100004		08.12.2011	7.896,84	Fr28.12.12	AE	3
1100005		14.12.2011	154.700,00	So31.02.13	AE	3
1100006		14.12.2011	117.580,00	So30.06.13	AE	3
1100007		14.12.2011	82.879,93	So31.05.13	AE	3
1100008		14.12.2011	379.230,00	So31.05.13	AE	3
1100009		14.12.2011	3.390,64	Mo31.12.12	AE	3
1100010		14.12.2011	33.594,19	So30.06.13	AE	3
1100011		15.12.2011	0,00	Di31.02.12	AE	3
1100012		19.12.2011	8.568,00	Mo31.12.12	AE	3
1100013		20.12.2011	31.427,90	Di30.04.13	AE	3
1100014		20.12.2011	3.224,54	Mo31.12.12	AE	3
1100015		20.12.2011	5.212,00	Mo31.12.12	AE	3
1100016		21.12.2011	117.031,00	KW 14/13	AE	3
1100017		22.12.2011	6.872,28	Mo31.12.12	AE	3
1100018		22.12.2011	26.409,40	Mo31.12.12	AE	3
1100019		22.12.2011	633,00	Mo31.12.12	AE	3
1100020		22.12.2011	39.200,00	Mo31.12.12	AE	3
1100021		22.12.2011	2.856,00	Mo31.12.12	AE	3
1100022		22.12.2011	41.800,00	Mo31.12.12	AE	3

Die Liste der Abrufaufträge

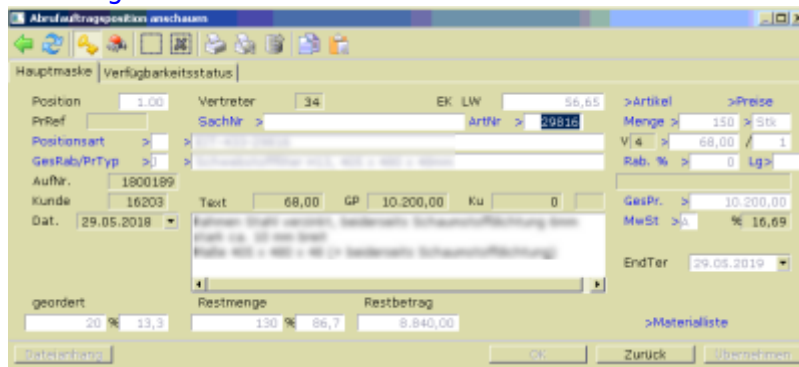
Nummer	Kunde	Datum	STATUS	Ubr	Ubr
1100000		26.11.2011	AE		
1100001		26.11.2011	AE		
1100002		30.11.2011	AE		
1100003		06.12.2011	AE		
1100004		08.12.2011	AE		
1100005		14.12.2011	AE		
1100006		14.12.2011	AE		
1100007		14.12.2011	AE		
1100008		14.12.2011	AE		
1100009		14.12.2011	AE		
1100010		14.12.2011	AE		
1100011		15.12.2011	AE		
1100012		19.12.2011	AE		
1100013		20.12.2011	AE		
1100014		20.12.2011	AE		
1100015		20.12.2011	AE		
1100016		21.12.2011	AE		
1100017		22.12.2011	AE		
1100018		22.12.2011	AE		
1100019		22.12.2011	AE		
1100020		22.12.2011	AE		
1100021		22.12.2011	AE		
1100022		22.12.2011	AE		

Die Liste der Abrufaufträge mit Kundenangaben

# Masken

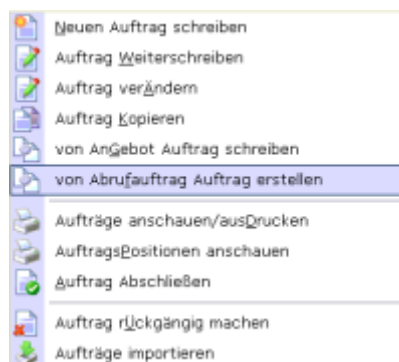


Der Datensatz "Abrufauftrag"

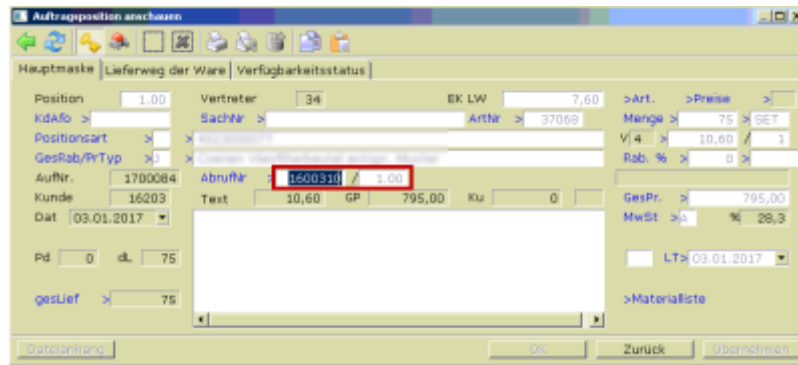


Eine Position eines Abrufauftrag.

# Auftrag



Der Menüpunkt um vom Abrufauftrag einen Auftrag anzulegen



Eine Position mit Bezug zu einem Abrufauftrag

From:

[IFW Wiki - www.wiki.ifw.de](http://www.wiki.ifw.de)

Permanent link:

<https://wiki.ifw.de/wiki/doku.php?id=zusatzmodule:abrufauftrag&rev=1533637619>

Last update: **07.08.2018 12:26**

