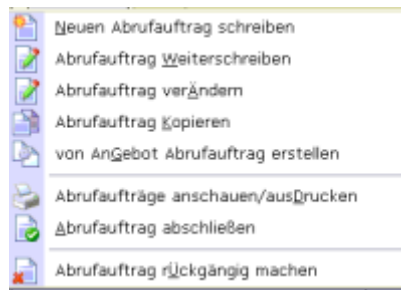


# Abrufaufträge / Rahmenverträge mit Kunden

Das Modul ermöglicht die Überwachung von vereinbarten Abnahmekontingenten. Dazu werden Abrufaufträge angelegt, die zusätzlich zu den üblichen Aufträgen Restmengen und Betrag enthalten können. Werden Ausgangsbelege (Aufträge, Lieferschein, ...) zu einem Abrufauftrag geschrieben führt das IFW diese Mengen als absolute und prozentuale Angaben automatisch weiter. Die noch offenen Restmengen sind so zu jedem Zeitpunkt einsehbar.

Such- und Sortiermöglichkeit der Abrufaufträge besteht nach Nummer, Kundennummer, Kundenname, Anlagedatum, Endtermin, Status und Bestellnummer.

## Menüpunkte



## Listen

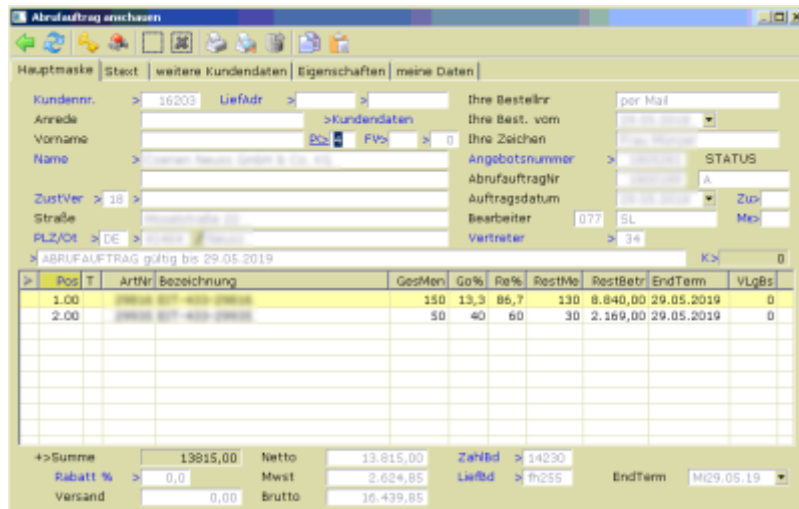
Nummer	Kunde	Datum	STATUS
1100000		26.11.2011	AE
1100001		26.11.2011	AE
1100002		30.11.2011	AE
1100003		06.12.2011	AE
1100004		08.12.2011	AE
1100005		14.12.2011	AE
1100006		14.12.2011	AE
1100007		14.12.2011	AE
1100008		14.12.2011	AE
1100009		14.12.2011	AE
1100010		14.12.2011	AE
1100011		15.12.2011	AE
1100012		19.12.2011	AE
1100013		20.12.2011	AE
1100014		20.12.2011	AE
1100015		20.12.2011	AE
1100016		21.12.2011	AE
1100017		22.12.2011	AE
1100018		22.12.2011	AE
1100019		22.12.2011	AE
1100020		22.12.2011	AE
1100021		22.12.2011	AE
1100022		22.12.2011	AE

Die Liste der Abrufaufträge

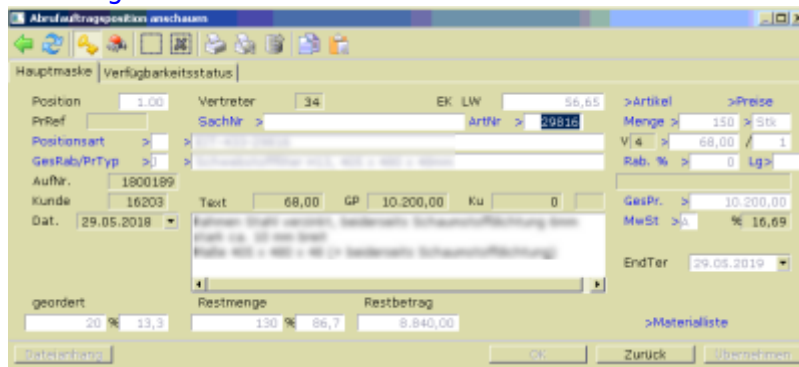
Nummer	Kunde	Datum	STATUS
1100000		26.11.2011	AE
1100001		26.11.2011	AE
1100002		30.11.2011	AE
1100003		06.12.2011	AE
1100004		08.12.2011	AE
1100005		14.12.2011	AE
1100006		14.12.2011	AE
1100007		14.12.2011	AE
1100008		14.12.2011	AE
1100009		14.12.2011	AE
1100010		14.12.2011	AE
1100011		15.12.2011	AE
1100012		19.12.2011	AE
1100013		20.12.2011	AE
1100014		20.12.2011	AE
1100015		20.12.2011	AE
1100016		21.12.2011	AE
1100017		22.12.2011	AE
1100018		22.12.2011	AE
1100019		22.12.2011	AE
1100020		22.12.2011	AE
1100021		22.12.2011	AE
1100022		22.12.2011	AE

Die Liste der Abrufaufträge mit Kundenangaben

# Masken

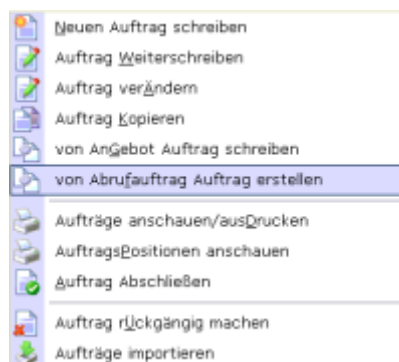


Der Datensatz "Abrufauftrag"



Eine Position eines Abrufauftrag.

# Auftrag



Der Menüpunkt um vom Abrufauftrag einen Auftrag anzulegen

The screenshot shows a SAP 'Auftragsposition anschauen' window. The 'Abrufnr.' field is highlighted with a red box and contains the value '1600320'. Other fields include 'KdAfo', 'SachNr', 'ArtNr', 'Menge', 'Vf 4', 'Rab. %', 'Auftr.', 'Kunde', 'Dat', 'Pd', 'gesLief', 'GestPr', and 'MwSt'. The window also has buttons for 'Datenanfrage', 'OK', 'Zurück', and 'Übernehmen'.

Eine Position mit Bezug zu einem Abrufauftrag

From:

[IFW Wiki - www.wiki.ifw.de](http://www.wiki.ifw.de)

Permanent link:

<https://wiki.ifw.de/wiki/doku.php?id=zusatzmodule:abrufauftrag&rev=1533637562>

Last update: **07.08.2018 12:26**

