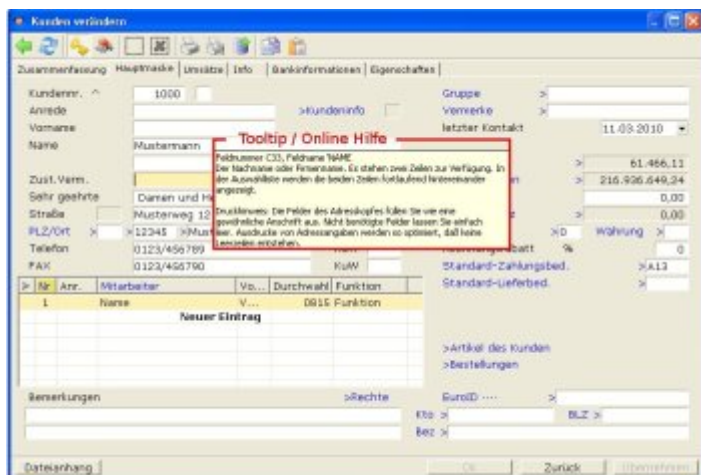


Online Hilfe / Tooltips

Tooltips

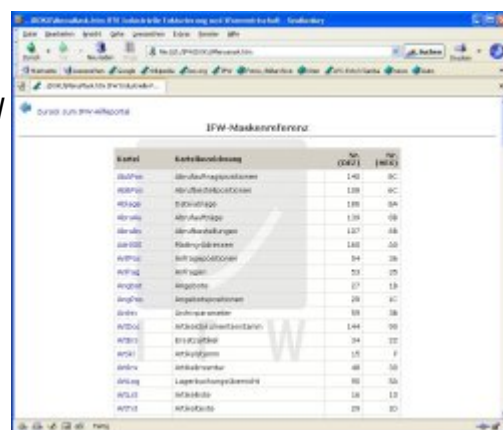


Stellen Sie den Mauszeiger über ein Feld in einer geöffneten Maske (z.B. Kundenmaske). Nach kurzer Zeit erscheint eine Beschreibung zu dem Feld.

Eine aktualisierte Version der Tooltips kann Ihr Systembetreuer downloaden. Die Feldnummer und der Feldname werden nur angezeigt, wenn in Ihrem Benutzer unter "Flag" das Zeichen "%" gesetzt ist (Menü System | Benutzereinstellungen | Benutzerliste bearbeiten).

Hilfeportal und Maskenreferenz

Klicken Sie im IFW Hauptmenü auf "?" und dann auf IFW Hilfeportal. Es wird die bei Ihnen verfügbaren Dokumentation angezeigt. Klicken Sie auf Maskenreferenz um die Liste aller IFW Datenbanken zu erhalten. Klicken sie auf die gewünschte IFW Datenbank weitere Details zu den Masken und Feldern des IFW zu erhalten.



Hinweis:
Sollte keine "IFW Maskenreferenz" vorhanden sein lassen Sie sie zuerst über **System | Hilfen neu generieren** erstellen.

Die IFW Maskenreferenz gibt Auskunft über die Masken und Feldcodes des IFW und ist ein wichtiges Hilfsmittel für die Programmierung. Beachten Sie, dass bei Belegen (z.B. Angebote) immer zwei Datenbanken betroffen sind der Angebotskopf (angbot) und die Positionen (angpos). Nutzen Sie die Verlinkungen und klicken Sie in die dargestellte Maske.



Hinweis:

- Die Hilfeinstellungen im Menü "System| Benutzersystemeinstellungen" sind unter der grafischen Oberfläche ohne Wirkung.
- In der Maskenreferenz sind die Masken in der IFW Classic Version dargestellt. Sie werden aus der laufenden IFW Version heraus erstellt und entsprechen so exakt Ihrer IFW Installation.

[Hilfe, Komfortfunktionen](#)

From:
[IFW Wiki - www.wiki.ifw.de](http://www.wiki.ifw.de)

Permanent link:
<https://wiki.ifw.de/wiki/doku.php?id=anwender:bedienelemente:onlinehilfe>

Last update: **15.03.2018 17:50**

