

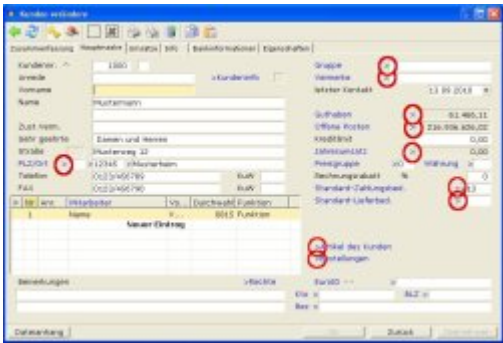
IFW Link

Auf Feldern, die mit ">" versehen sind können Sie mit der Taste **F1** weitere Informationen abrufen. Statt **F1** können Sie auch mit der Maus darauf klicken.

Bei Stammdaten erhalten Sie so weiterführende Informationen.

Beim Ändern oder Neuerfassen von Belgen oder Stammdaten erhalten Sie mit **F1** eine Auswahl (z.B. den Kundenstamm).

Wählen Sie daraus den gewünschten Eintrag und drücken Sie **Eingabe**. Das IFW übernimmt dann alle sinnvollen Informationen in die Maske, von der aus Sie **F1** gedrückt hatten.



Komfortfunktionen

From:
[IFW Wiki - www.wiki.ifw.de](http://www.wiki.ifw.de)

Permanent link:
https://wiki.ifw.de/wiki/doku.php?id=anwender:bedienelemente:ifw_link

Last update: **15.03.2018 12:21**

