


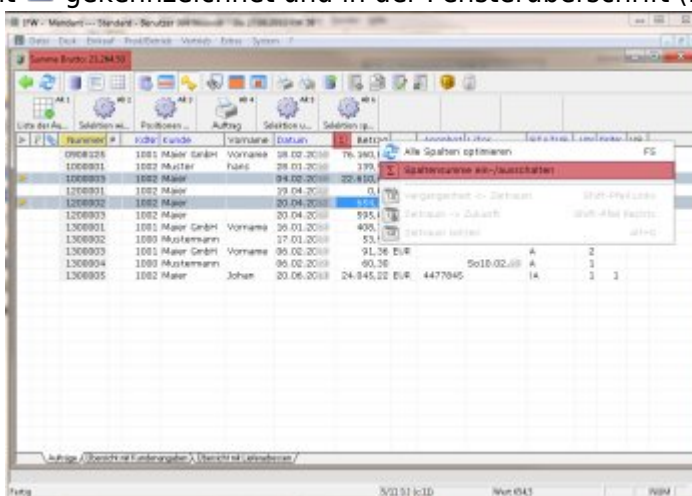
# Spaltensumme

Diese Funktion zeigt die Summe einer Spalte der selektierten Einträge an.

## IFW GUI

### Spaltensumme

Öffnen Sie eine [Auswahlliste](#), z.B. über den Menüpunkt "**Vertrieb| Aufträge| Aufträge anschauen/ausdrucken**". Klicken Sie mit der rechten Maustaste ([Kontextmenü](#)) auf die Spalte die Sie addieren möchten, z.B. "Betrag." und wählen Sie den Menüpunkt "**Spaltensumme ein-/ausschalten**". Die Spalte wird nun mit  gekennzeichnet und in der Fensterüberschrift (links oben) erscheint: "**Summe Brutto xxxx,xx**".



erscheint: "**Summe Brutto xxxx,xx**".

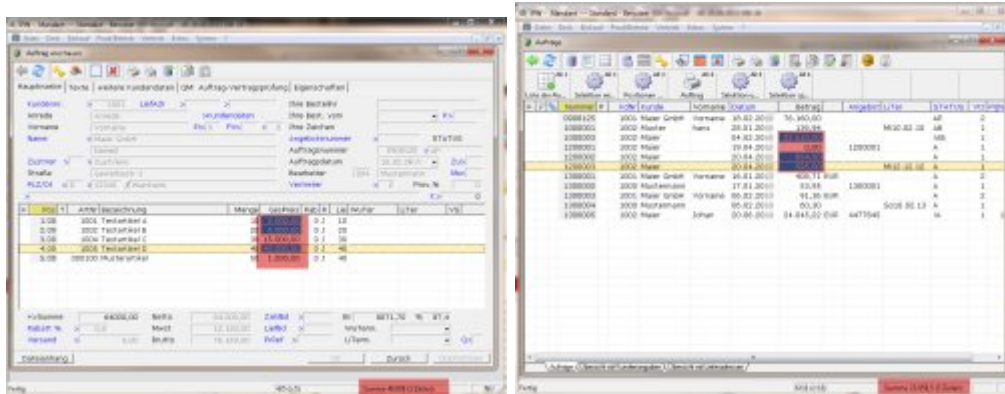
[Selektieren](#) Sie nun die Zeilen, die Sie addieren möchten.

### Hinweis:

- Diese Funktion kann nicht innerhalb von Belegen auf den Belegpositionen verwendet werden. Nutzen Sie dort stattdessen die Zellensumme.
- Bei den Forderungen (Menü: "**Vertrieb| Offene Posten| OP anschauen/ausdrucken**") ist die Summenfunktion auf der Spalte Saldo automatisch aktiv.

### Zellensumme

Öffnen Sie eine Auswahlliste, z.B. über den Menüpunkt "**Vertrieb| Aufträge| Aufträge anschauen/ausdrucken**". Halten Sie die Taste [Strg](#) gedrückt, während Sie einzelne Werte anklicken. Die Werte müssen alle in derselben Spalte stehen.



Das Ergebnis wird am unteren Rand des IFW Fenster angezeigt.  
 Diese Verfahren unterstützt auch Spaltensummen innerhalb von Belegen auf Belegpositionen.

### IFW Classic



Drücken Sie die Taste  $\div$  auf dem Ziffernblock. Beachten Sie die Statuszeile. Wählen Sie mit den Tasten  $\rightarrow$  bzw.  $\leftarrow$  die gewünschte Spalte und drücken Sie Eingabe.

Die Überschrift der Liste zeigt nun die Summe an. Selektieren Sie jetzt die Einträge (z.B. mit der Leertaste).

Die Überschrift wird erst zurückgesetzt wenn Sie die Übersicht der Liste wechseln, oder den Menüpunkt [Deskeinstellung zurücksetzen](#) ausführen.

In manchen Karteien, wie z.B. den offenen Posten ist die Spaltensumme permanent eingeschaltet. Selektieren Sie einfach die Datensätze um sich die Saldensumme anzeigen zu lassen.

### Komfortfunktionen, Spaltensumme

From:  
[IFW Wiki - www.wiki.ifw.de](http://www.wiki.ifw.de)

Permanent link:  
<https://wiki.ifw.de/wiki/doku.php?id=anhang:glossar:spaltensumme>

Last update: **15.03.2018 12:21**

