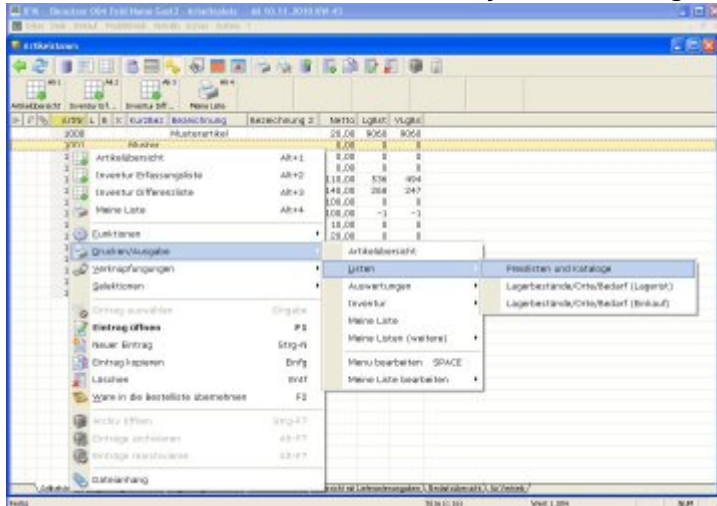


# Druck- und Funktionsmenü konfigurieren

Das Druckmenü und das Funktionsmenü erlauben den Zugriff auf die Druck und Makrofunktionen. Die beiden Menüs können als Menübaum mit Haupt- und Untermenüpunkten strukturiert werden. Desweiteren erlaubt das IFW Rechtesystem den Zugang zu den Menüpunkten einzuschränken.

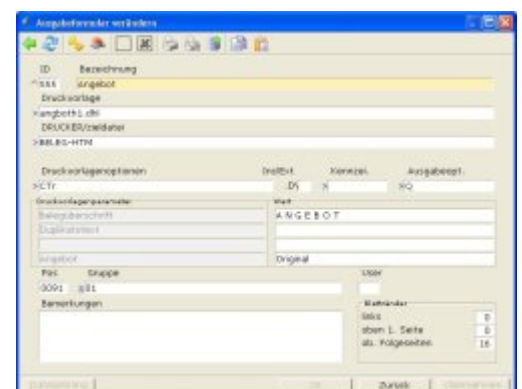


Die Definition des Menübaumes erfolgt im Ausgabeformular mit Hilfe des Feldes **Pos** (Position). Zugriffsrechte konfigurieren Sie über das Feld **Gruppe**.

Um ein Ausgabeformular anzupassen, öffnen Sie die gewünschte Datenbank (z.B. Kundenstamm) und drücken Sie die Taste **F4**. Positionieren Sie auf „Drucken/Ausgabe“ (oder einem Druckmenüpunkt) und drücken Sie die **Leertaste**. Es öffnet sich die Liste der Ausgabeformulare.

Suchen Sie den gewünschten Eintrag und drücken Sie **F1**. Es öffnet sich das Ausgabeformular. Tragen Sie im Feld **Pos** den Wert ein, an dem der Menüpunkt erscheinen soll. Beachten Sie dazu die folgenden Abschnitte:

## Eigenschaften von Pos.



- Nur wenn Pos einen Wert enthält erscheint der Menüpunkt
- Enthält keines der Ausgabeformulare im Feld Pos einen Wert erscheint nur "Menü bearbeiten".
- Die Eingabe in Pos ist vierstellig
- Werte können mehrfach vorkommen
- Jede Stelle der vierstelligen Zahl steht für eine Menüebene

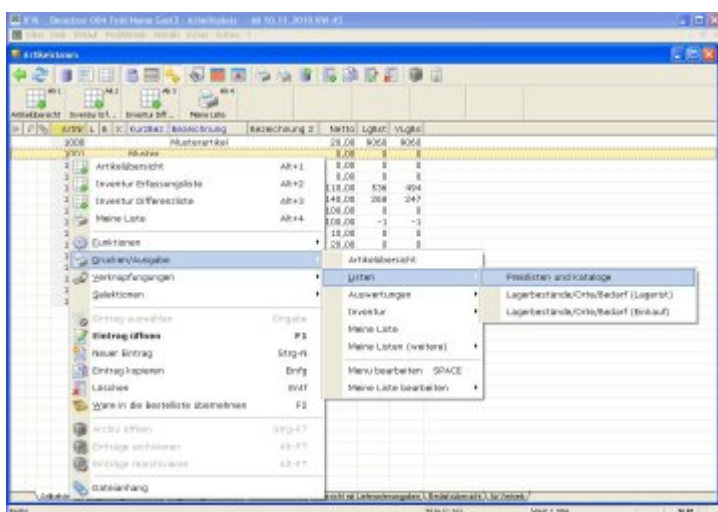
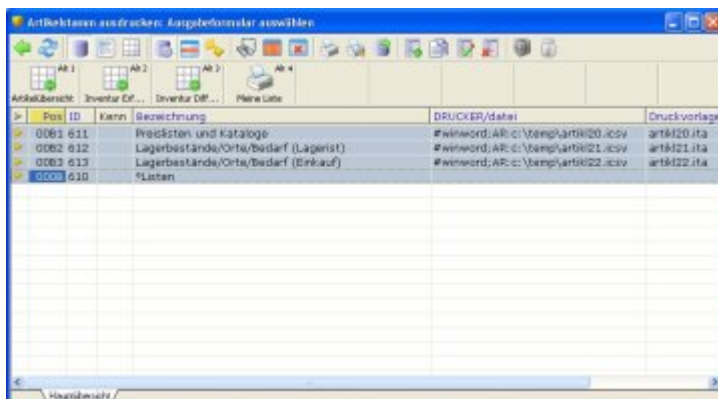
- Erlaubte Werte sind 0,1,2,3,4,5,6,7,8,9,A,B,C,D,E,F,G,H,I,J,K
- 0000 ist im Hauptmenü an erster Stelle
- 0001 ist im Hauptmenü an zweiter Stelle
- 000K ist im Hauptmenü an letzter Stelle
- 0010 ist ein Untermenüpunkt. 0001 muss zusätzlich vorhanden sein, es eröffnet den Menüzweig
- 0011 ist der zweite Untermenüpunkt im Menüzweig 0001.
- Bei einem Menüzweig muss das Feld "Drucker/zieldatei" leer sein.
- Verwenden Sie für die Menüzweige bevorzugt 0001 bis 0008.
- 0009 bis 000K ist für Systemmenüpunkte vorgesehen.
- Tragen Sie im Zweifelsfalle 0000 in Pos ein
- Einen Menüpunkt löschen Sie, indem Sie den Inhalt von **Pos** mit Leerzeichen überschreiben.

### Hinweis:

Durch das Löschen verschwindet der Menüpunkt nur im Hauptmenü. Im persönlichen Druckmenüs (Favoriten) der Benutzer bleibt er weiterhin sichtbar. Er muss dort vom Benutzer gelöscht werden.

## einstufiger Menüzweig

Die folgende Definition erstellt den Menüzweig **Listen** (000B). Darunter finden sich 3 weitere Menüpunkte (00B1,00B2 und 00B3). In **Listen** wird "L" durch das vorangestellte "0" zum Hotkey bestimmt.



## mehrstufiger Menüweig

Die folgende Definition erstellt den Hauptmenüpunkt **Ausdrucke IFW V3** (000Z). Als Untermenü finden sich 3 weitere Menüweige (00Z9,00ZA und 00ZB). Unter **Auswertungen** (00ZB) ist der Menüpunkt **Kalkulationsblatt** (0ZB1) verankert.

Pos	ID	Kenn	Bezeichnung	DRUCKERdaten	Druckvorlage	X	Option	i	job	jo2
000Z	500		Ausdrucke IFW V3.0					0	0	0
00Z9	550		Belege					0	0	0
00ZA	610		Listen					0	0	0
00ZB	710		Auswertungen					0	0	0
0ZB1	555		Angebot	BELEG-HTML	angbot01.dtl		CTr	0	0	16
0ZB2	556		Angebot Duplikat -> Drucker	BLANK-HTML	angbot01.dtl		BCTr	0	0	0
0ZB3	557		Angebot -> EMAIL	BELEG-HTML MAIL	angbot01.dtl		BEDCTr	0	0	0
0ZB4	558		Angebot -> FAX	BELEG-HTML FAX	angbot01.dtl		BCTr	0	0	0
0ZB0	611		Liste der Angebote für Excel	#winword.AR.c:\templat011.csv	angbot01.dtl		0	0	0	0
0ZB1	711		Kalkulationsblatt	#winword.AR.c:\templat010.csv	angbot01.dtl		0	0	0	0

Namen	Kenn	Daten	Job	Anteil	invTo	vtb	Reize
Leite der Angebote für Excel	AR+1	11.11.2006	680.08				
Angebot	AR+2	05.03.2006	2.081.56				
Druckmenü		13.04.2006	81.58				
Belegausgaben		04.05.2006	2.585.67				
Verknüpfungen		05.05.2006	185.41				
Selektionen							
Eintrag öffnen							
Angebot verändern							
Angebot kopieren							
Ausgang vom Angebot schreiben							
Archiv öffnen	AR+FT						
Einträge archivieren	AR+FT						
Einträge reaktivieren	AR+FT						
Änderungsaktiv gesteuert öffnen							
Änderungsaktiv des Eintrags öffnen							
Detailansicht							
18.03.107		18.03.2006	1.027.84				
18.03.118		20.04.2006	681.58				
18.03.114		20.06.2006	485.04				
18.03.129		23.08.2006	57.014.72				
18.03.128		30.08.2006	680.88				
18.03.127		02.10.2006	82.134.42				
18.03.126		14.10.2006	1.280.01				
18.03.125		09.01.2007	4.683.28				
18.03.124		09.01.2007	1.182.14				
18.03.123		18.11.2006	583.28				
18.03.122		26.11.2006	507.68				
18.03.121		29.01.2007	1.275.08				
18.03.120		29.01.2007	143.16				
18.03.119		20.04.2006	270.68				
18.03.118		20.06.2006	2.432.41				
18.03.117		19.07.2006	1.685.67				
18.03.116		15.08.2006	1.170.18				

## persönliches Druckmenü löschen

Einzelne Einträge im persönlichen Druckmenü (Favoriten) löschen Sie, indem Sie die gewünschte Datenbank öffnen (z.B. Kundenstamm) und dann am oberen Rand, auf dem entsprechenden Hotkey einen Rechtsklick ausführen. Wählen Sie "Eintrag entfernen" um den Eintrag zu löschen.

Um das gesamte persönliche Druckmenü zu löschen entfernen Sie die Datei **\\ifw\\user\\james???.est**, wobei ??? für die IFW Benutzernummer steht. Diese Datei enthält alle Einstellungen für alle persönlichen Druck- und Makromenüs. Gehe Sie folgendermaßen vor:

1. Der Benutzer mit der Nummer ??? muss alle IFW Sitzungen beenden.
2. löschen Sie die Datei **ifw\\user\\james???.est** (??? steht für die entsprechenden Benutzernummer)
3. Der Benutzer kann das IFW wieder starten.

### Hinweis:

Es werden alle persönlichen Druck- und Makromenüs in allen Datenbanken gelöscht. Das Löschen der Menüs für einzelne Datenbanken ist nicht möglich.

From:  
[IFW Wiki](https://www.wiki.ifw.de) - [www.wiki.ifw.de](https://www.wiki.ifw.de)

Permanent link:  
[https://wiki.ifw.de/wiki/doku.php?id=administratoren:drucken\\_und\\_exportieren:druck-\\_und\\_funktionsmenue\\_einrichten](https://wiki.ifw.de/wiki/doku.php?id=administratoren:drucken_und_exportieren:druck-_und_funktionsmenue_einrichten)

Last update: **15.03.2018 12:21**

